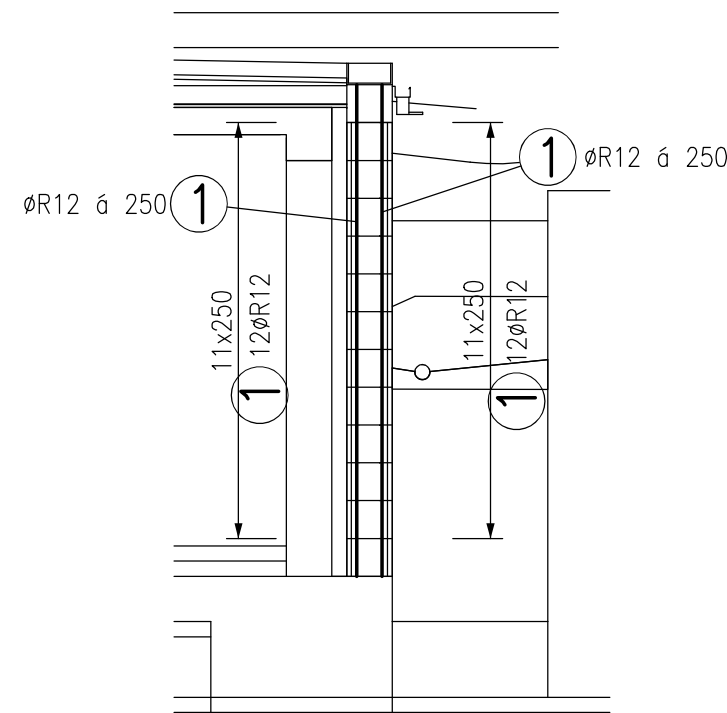
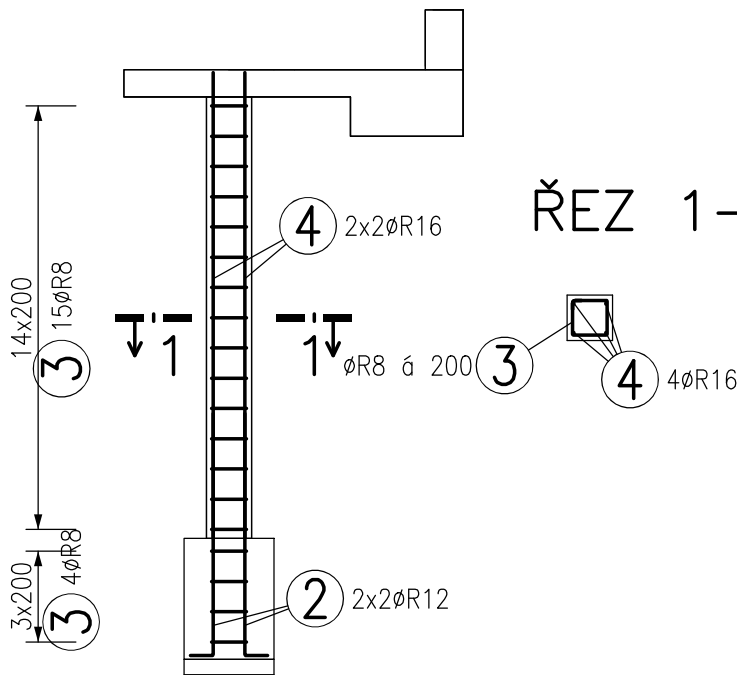


STĚNA Z TÁVRNIC ZTRACENÉHO BEDNĚNÍ  
27bm



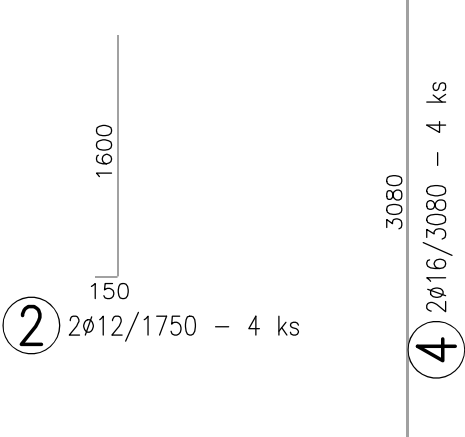
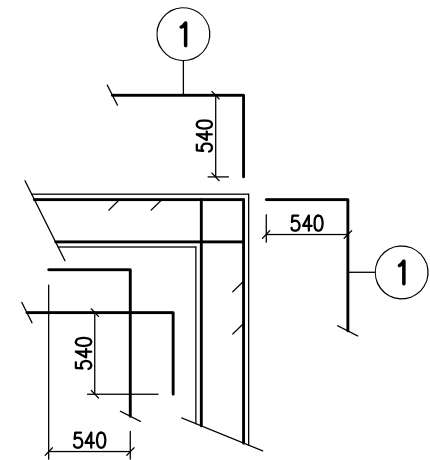
VÝZTUŽ SLOUPU S001



TABULKA VÝZTUŽE

Č. pol.	D [mm]	Délka [m]	Počet ks.	Délka B500B		
				8	12	16
1	12	1485.475	1		1485.475	
2	12	1.750	4		7.000	
3	8	1.040	19	19.760		
4	16	3.080	4			12.320
Celková délka				19.760	1492.475	12.320
Specifická hmotnost				0.395	0.888	1.578
Hmotnost [kg]				7.805	1325.318	19.441
Hmotnost celkem				1352.564		

SCHÉMA PROVÁZÁNÍ ROHŮ STĚN



3 15Ø8/1040 - 19 ks

BETON ČSN EN 206–1  
C25/30 XC2  
OCEL B500B  
KRYTÍ VÝZTUŽE: 20mm

ZHOTOVITEL: P.P. Architects s.r.o., Slovinská 693/29, Brno, 612 00		STAVEBNÍK: Statutární město Brno, Dominikánské nám. 196/1, Brno, 602 00			
REKONSTRUKCE AREÁLU BÝVALÉHO PIVOVARU, II. ETAPA					
ZPRACOVATEL ČÁSTI  Ing. Jiří Crhán Wurmova 594/8, 602 00 Brno +420 604 577 386, jiri.crhana@seznam.cz	A.R.	0,00	273,45 m n.m.	(úroveň podlahy 1.NP)	
		ČÁST	D.1.2 STAVEBNĚ KONSTRUKČNÍ ŘEŠENÍ		
OBJEKT		SO 21 - TOALETY			
Výztuž stěn a sloupů					
MĚŘÍTKO		1:50	D.1.2_05	VÝKRES	PARÉ
DATUM		08 / 2025			
REVIZE		-			
STUPEŇ		DPS			
PROJEKTANT (autorizovaný)  Ing. Jiří Crhán Číslo a typ autorizace: 1006262 IS00 +420 604 577 386, jiri.crhana@seznam.cz					
VYPRACOVAL  Ing. arch. Bořek Knytl Miloš Lojda					